



深圳市凯迈生物识别技术有限公司

www.szcamabio.cn

AFM360 V2.0 指纹模组规格书

Version 1.7



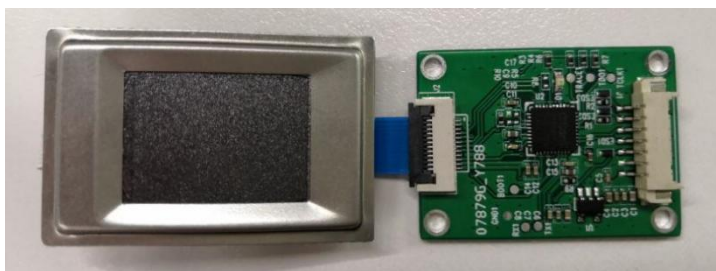
目录

1	产品特点.....	3
2	应用领域.....	4
3	产品概述.....	4
4	产品技术参数.....	5
5	连接器 Pin 定义.....	6
6	结构尺寸.....	7



1 产品特点

- 有效像素 256*360 ， 分辨率508DPI
- 支持USB或UART接口通信
- 3.6V-5.5V 供电电压
- 硬件看门狗功能
- 分体式产品形态
- 特殊涂层工艺高硬度耐腐蚀
- 支持公安部指纹核验标准
- 采集加对比时间小于1.5s
- 二次开发支持Windows/Android/Linux操作系统





2 应用领域

- 身份认证
- 门禁管理
- 安防领域
- 电子签批捺印
- 身份证智能门锁

3 产品概述

凯迈AFM360 V2.0指纹模组可以采集 256 灰度等级的高质量图像；指纹传感器有效像素为256 * 360，分辨率508 DPI，输出图像格式为BMP；单手指指纹模板数据为512字节；符合公安部发布的《GA_T 1012-2019居民身份证指纹采集和比对技术规范》标准规范要求；使用了独特的玻璃加工工艺，硬度高，耐磨耐腐蚀；

指纹传感器芯片与主控芯片通过高速SPI接口通信，指纹模组产品与外部设备通过7Pin 1.25mm 间距连接器连接，支持USB或UART接口通信；

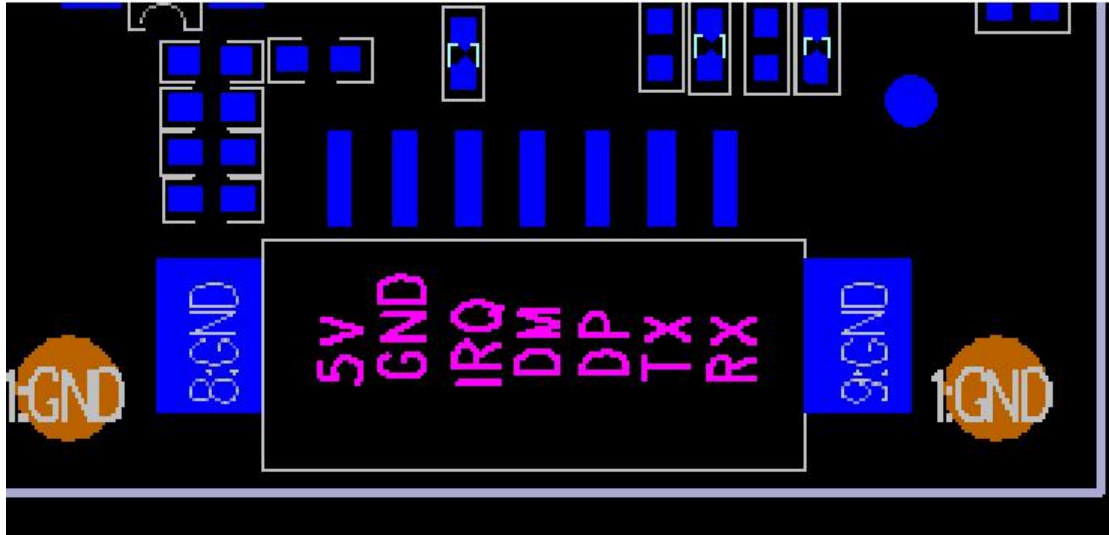


4 产品技术参数

名称	技术参数
FRR	FRR<0.5%
FAR	FAR<0.05%
工作电压	3.3V ~ 5.5V
工作电流 (@5V)	65mA ~ 67mA
工作温度	-10° C ~ +55° C
存储温度	-40° C ~ +85° C
工作湿度	20%RH ~ 90%RH
图像格式	BMP
灰度等级	256
单手指指纹模板大小	512字节
像素分辨率	508DPI
有效像素	256* 360
通信接口	USB (5V) 、UART (3.3v)
指纹录入时间	<250ms
尺寸	22mm x 30mm x 4.8mm (分体模组主板)
	23mm x 35mm x 6.1mm (分体模组传感器)



5 连接器 Pin 定义



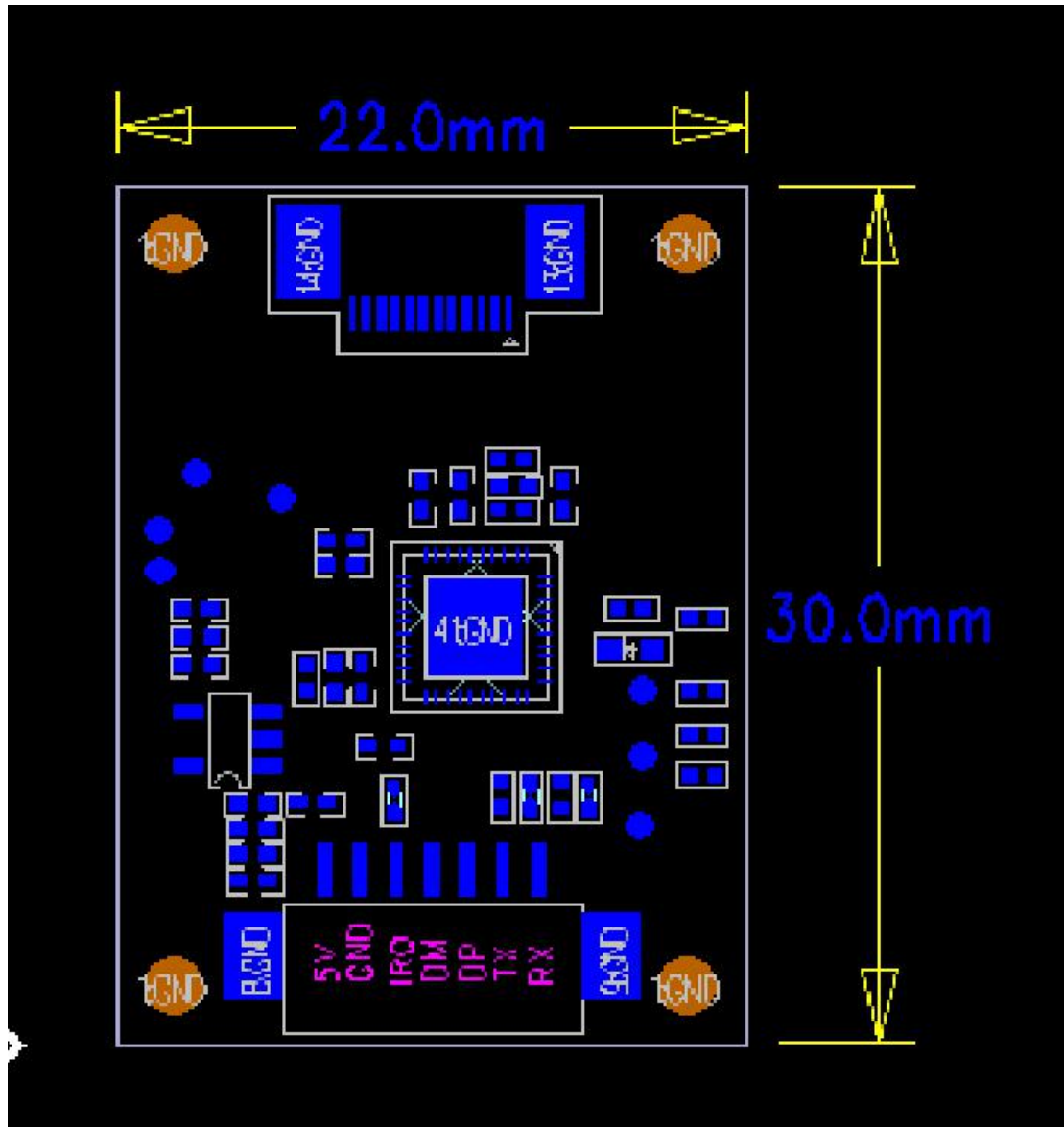
端子型号（母座）：台华达 THD1252-07WR-SN

PIN脚	名称	描述
1	VDD	模组电源 5V
2	GND	电源地
3	IRQ	预留
4	USB_D-	USB 数据信号 D-
5	USB_D+	USB 数据信号 D+
6	UART_TX	UART TX (3.3V电平)
7	UART_RX	UART RX (3.3V电平)



6 结构尺寸

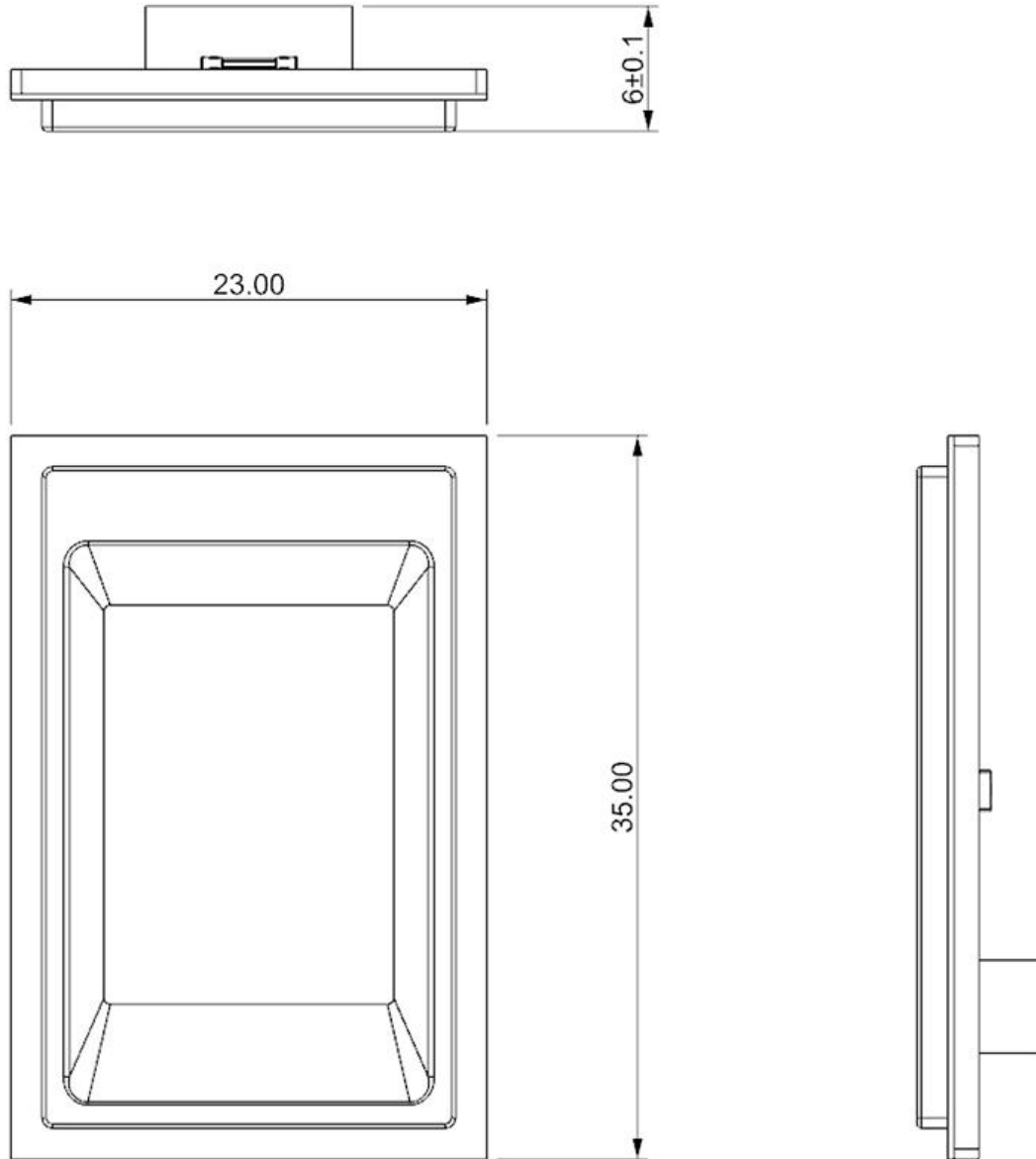
6.1 分体模组主板结构尺寸



尺寸单位：mm



6.2 分体模组传感器板结构尺寸



尺寸单位：mm